



## Besoin de double-sens cyclables sur l'agglomération nantaise

Le double-sens cyclable raccourcit les distances à parcourir à vélo, et garantit une sécurité avérée du fait d'une meilleure visibilité réciproque des protagonistes. Il est aussi avantageux pour la collectivité, car il se met rapidement en place, sans travaux lourds de voirie.

Le contresens cyclable fait peur. C'est pourtant un aménagement très sûr, très répandu en Europe du Nord, et aussi à Strasbourg. Depuis peu, il se développe dans les agglomérations de Lille, Bordeaux, Grenoble...

Les analyses d'accidents montrent que le risque d'accident frontal - où le cycliste à contresens heurte de front le véhicule venant en face - est quasi nul. Les usagers se voient mutuellement en se croisant et ralentissent. Le vélo croisé étant côté conducteur, l'automobiliste apprécie mieux la distance que dans le cas d'un dépassement.

Comme le vélo arrive en face, il n'est jamais dans l'angle mort de l'automobiliste qui va ouvrir sa portière. Et même si une portière s'ouvrait au mauvais moment, le cycliste heurterait le plat de la portière qui se refermerait sans causer de blessures sérieuses.

Le principal danger vient des traversées d'intersections et des entrées et sorties des contresens. Mais si les double-sens cyclables sont généralisés, les automobilistes ne seront plus surpris dans les intersections. L'augmentation du nombre de double-sens cyclables dans les villes qui en ont réalisé plusieurs dizaines n'a induit aucune augmentation de la fréquence des accidents.

Les autres usagers profitent aussi d'une meilleure sécurité, grâce à la réduction de la vitesse des véhicules motorisés.

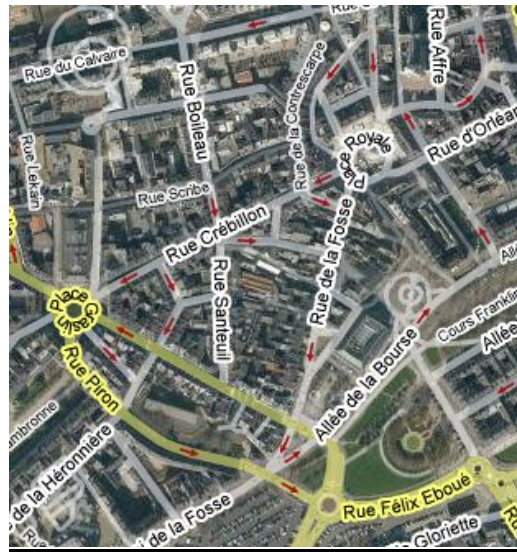
Les double-sens cyclables sont peu nombreux sur l'agglomération. On en compte une vingtaine sur Nantes et environ une autre vingtaine dans le reste de l'agglomération.

Place au vélo en a recensé quelques-uns à installer au plus vite.

Rue Crébillon	rue Morand
Rue Lafayette	rue des Dervallières
Bas de la rue Jean-Jacques Rousseau	rue Raspail
Haut de la rue de Verdun	rue Appert
Rue Préfet Bonnefoy	rue Joseph Doury
Rue des Hauts Pavés (partie interdite)	rue Jean-Louis de Girodet
rue Gaston Turpin	rue des Calvaires à St Herblain
rue Dufour	

**Rue Crébillon**

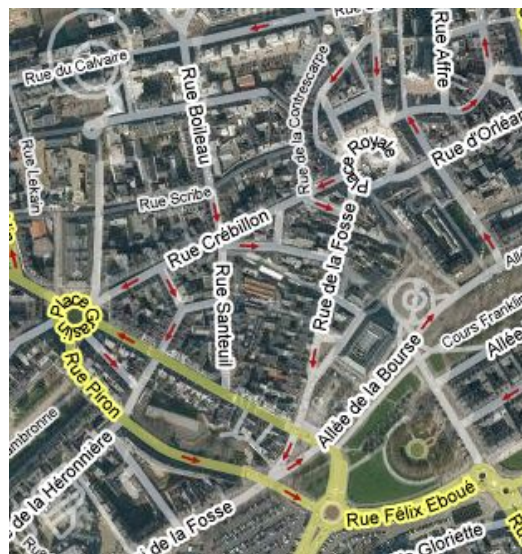
Comment faire pour passer de la Place Graslin à la Place Royale ?

**Rue Lafayette**

Comment faire pour passer de la rue du Calvaire à la Place Aristide Briand ?

**Bas de la rue Jean-Jacques Rousseau**

Débouché de l'axe Calvaire – Boileau – Santeuil vers le sud





**Rue des Hauts Pavés (partie interdite)**

Continuité de la totalité de la rue



**rue Gaston Turpin**

itinéraire tranquille parallèle à la rue  
Buat. du rond-point de Paris vers le  
centre-ville



### rue Dufour

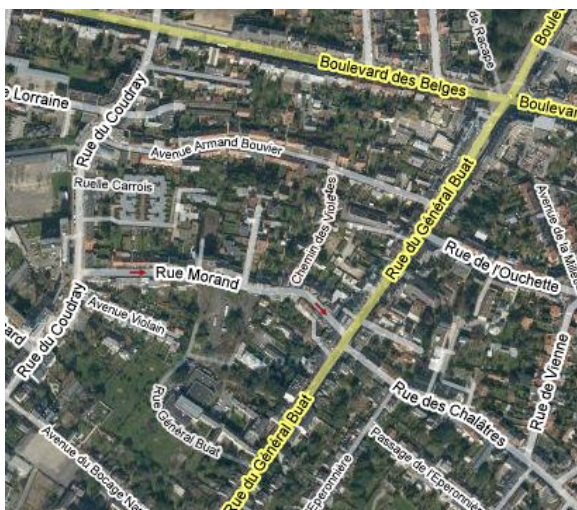
Desserte du lycée Livet

Mettre toute la rue en double-sens cyclable, ainsi que la rue St Charles.



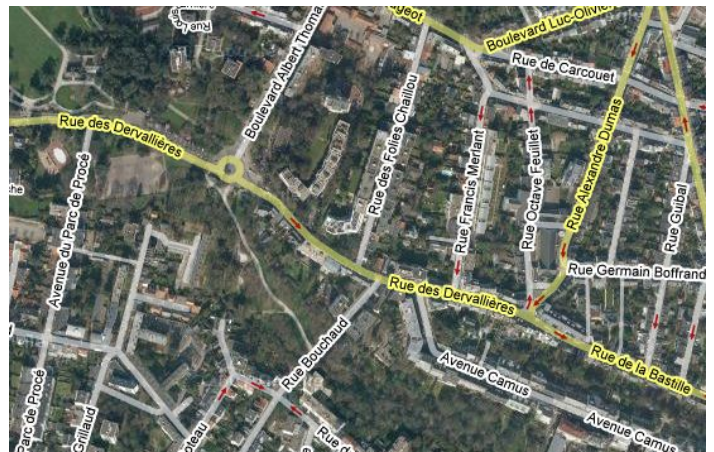
### rue Morand

Evite bien des détours. Continuité de la rue des Chalâtres vers l'ouest



**rue des Dervallières**

Itinéraire direct et indispensable de sortie du centre-ville vers l'ouest

**rue Raspail**

200m indispensable de manque de continuité dans la desserte du quartier. entre la rue Renan et la rue Lamartine

**rue Appert**

Accès direct à la Place Zola, particulièrement depuis la rue Renan



**rue Joseph Doury**

Sortie du lycée-collège de Toutes-aides vers la rue du Landreau. Récemment mise en sens unique.



**rue Jean-Louis de Girodet**

Partie basse à rétablir pour les cyclistes.



**Saint Herblain – Rue des Calvaires**

rue desservant plusieurs écoles, le cinéma et un stade

