

# Place au vélo veut peser sur les aménagements

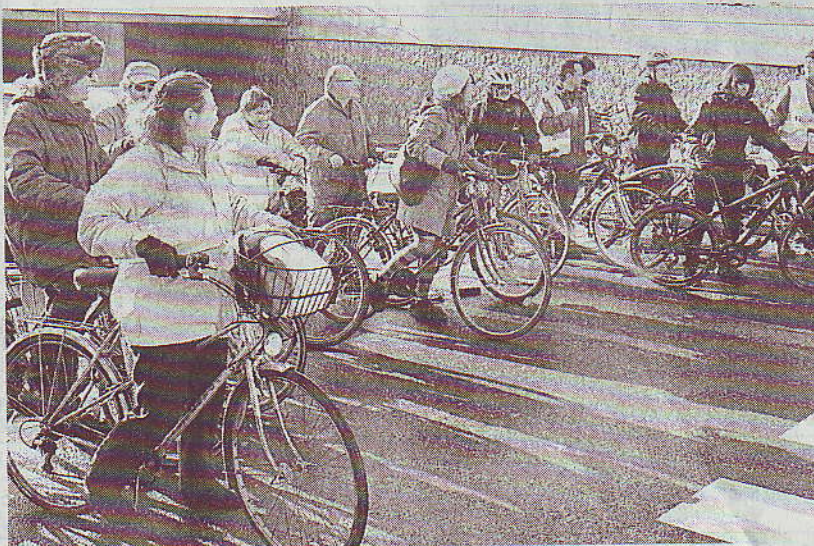
L'asso veut la généralisation des sas : des espaces tracés sur le sol pour que les cyclistes puissent, au feu, se placer devant les voitures.

OF 21/12/09

« Nous réagissons avec un peu de retard à cet accident survenu le 20 novembre dernier à la porte de la Beaujoire », indiquent les membres de Place au vélo. En effet, ce jour-là une cycliste de 26 ans avait été percutée par un camion. La jeune femme est décédée. En rappelant cet événement, Place au vélo souhaite attirer l'attention, sur la nécessité d'améliorer les aménagements pour les cyclistes. « Pour cela, nous nous sommes réunis au carrefour de la Moutonnerie. C'est un bel exemple de ce qui aurait pu être fait et n'a pas été réalisé », souligne Marc Peray, le secrétaire de l'association.

Place au vélo voudrait que partout où c'est possible, devant les lignes de feux, soient tracés des sas. C'est-à-dire la matérialisation d'un espace, pour que les cyclistes puissent se placer devant les voitures avant le démarrage au feu vert. « À ce carrefour de la Moutonnerie, le réaménagement est récent, et pourtant il n'y a pas de sas. Il va falloir attendre deux ans avant le réaménagement définitif, avant d'en avoir un ».

À la porte de la Beaujoire, Nantes



« Il est toujours plus coûteux de réadapter des aménagements que de bien les concevoir dès le départ », plaide Place au Vélo.

métropole en a désormais installé un, mais malheureusement, après l'accident survenu. « Dans le plan vélo annoncé récemment, la généralisation des sas est prévue, et c'est tant mieux. Nous sommes aussi satisfaits d'une concertation mensuelle entre nous et Nantes métropole

pour ce plan vélo. » Place au vélo s'inquiète du fait que dans le futur aménagement certains axes empruntés par les vélos les amèneront à fatalement couper trois files de voitures. « Sur des endroits neufs comme le Pré Gauchet, là aussi il y aurait eu moyen de faire mieux. »

## ► EN IMAGE



### « Un Plan vélo ? C'est indispensable ! »

**Coup de gueule.** Bravant le froid et les automobilistes, une cinquantaine de cyclistes de l'association Place au vélo se sont réunis hier au pied du pont de la

Moutonnerie, pour dénoncer le manque de sécurité. « Ici, c'est parlant : les aménagements sont neufs, et il n'y a même pas de sas pour les vélos... ».

P.O.  
21.12.09