






Parcours sécurisé NANTES Fête du Vélo 6 juin 2010

(A jour : 02/04/2010)

Légende :

-  = itinéraire Fête du Vélo
-  = itinéraire à confirmer
-  = itinéraire La Chapelle/Erdre
-  = « anges gardiens » (26)
-  = Pôle animation

Racine + virage + pierre :
mettre panneau d'avertissement
+ baliser pierre

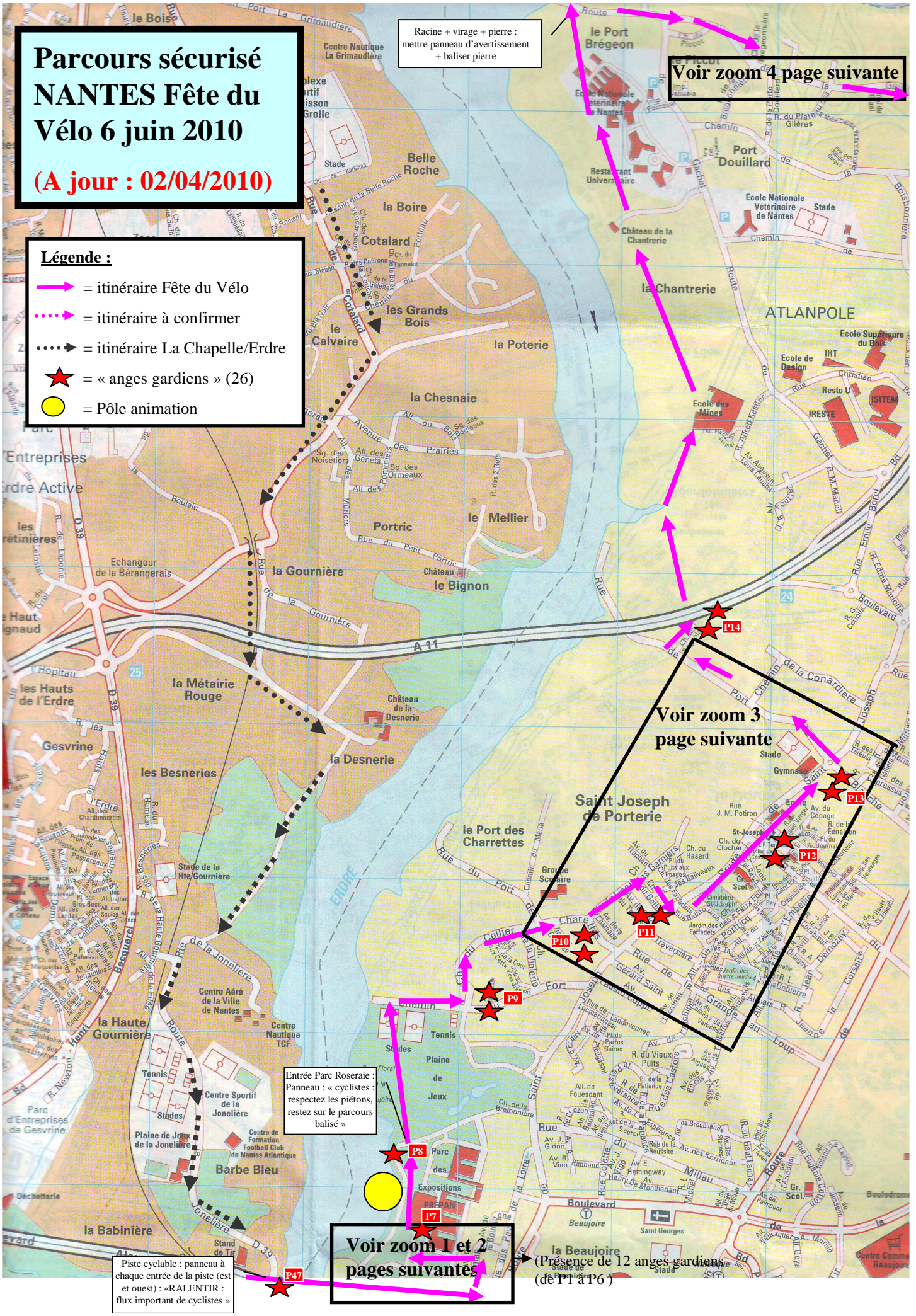
Voir zoom 4 page suivante

Entrée Parc Roseraie :
Panneau : « cyclistes :
respectez les piétons,
restez sur le parcours
balisé »

Voir zoom 1 et 2
pages suivantes

Piste cyclable : panneau à
chaque entrée de la piste (est
et ouest) : « RALENTIR »
flux important de cyclistes »

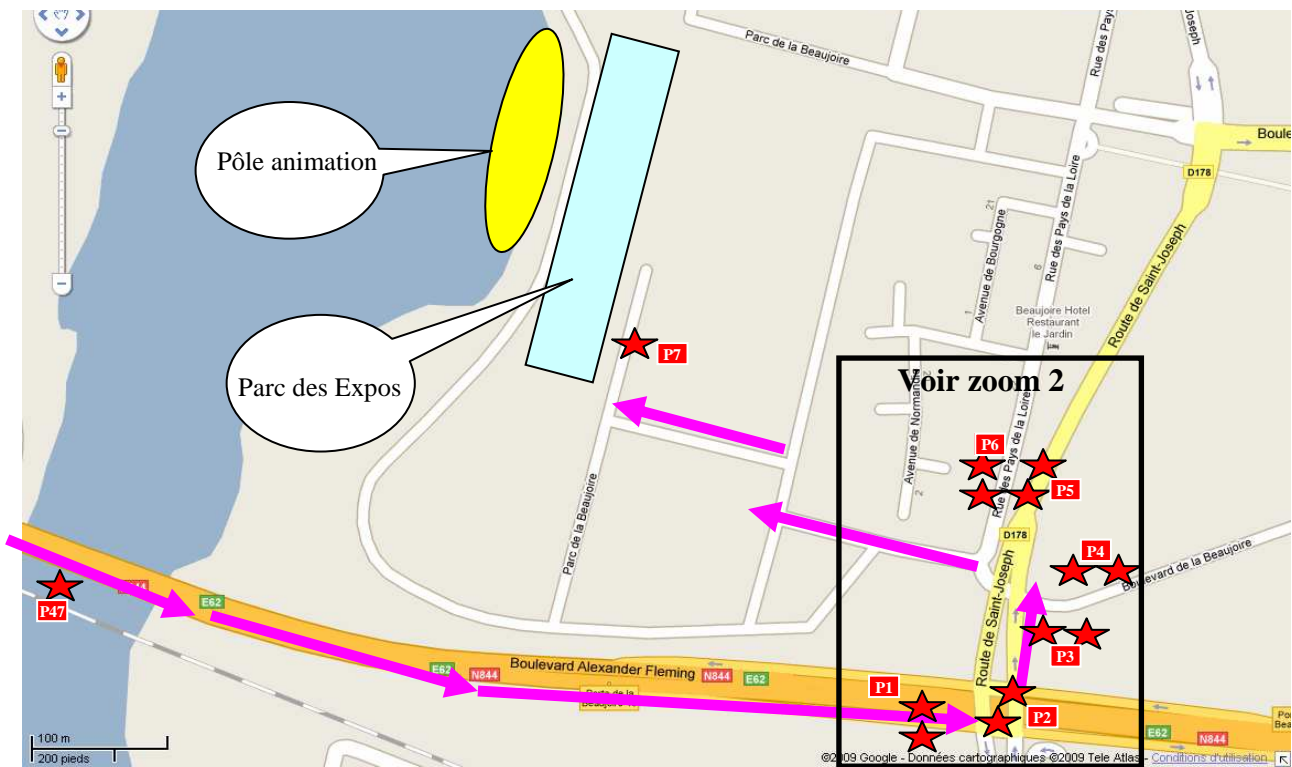
Présence de 12 anges gardiens
(de P1 à P6)



(A jour : 02/04/2010)

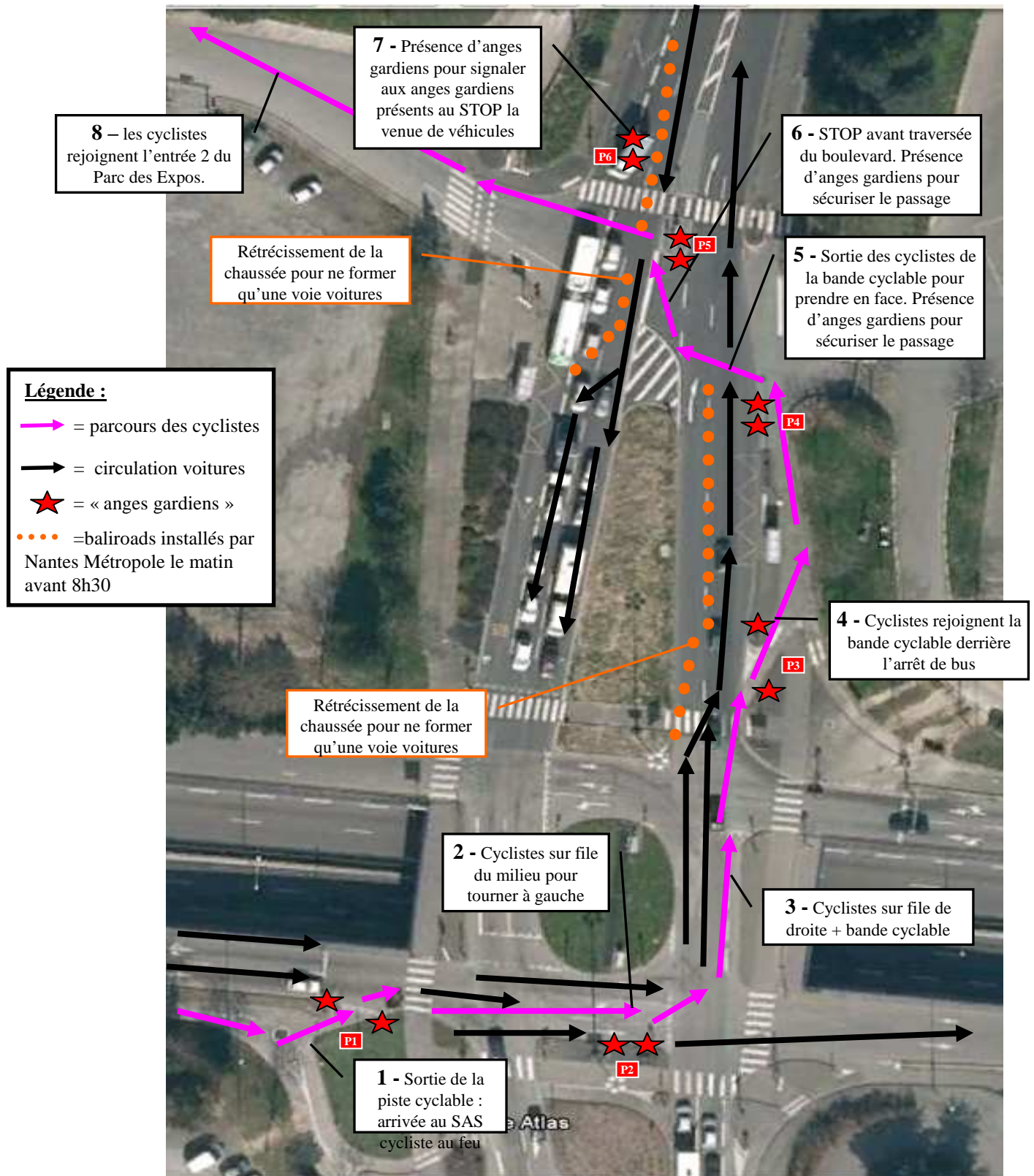
Nantes : Zooms

ZOOM 1 : Boulevard Fleming

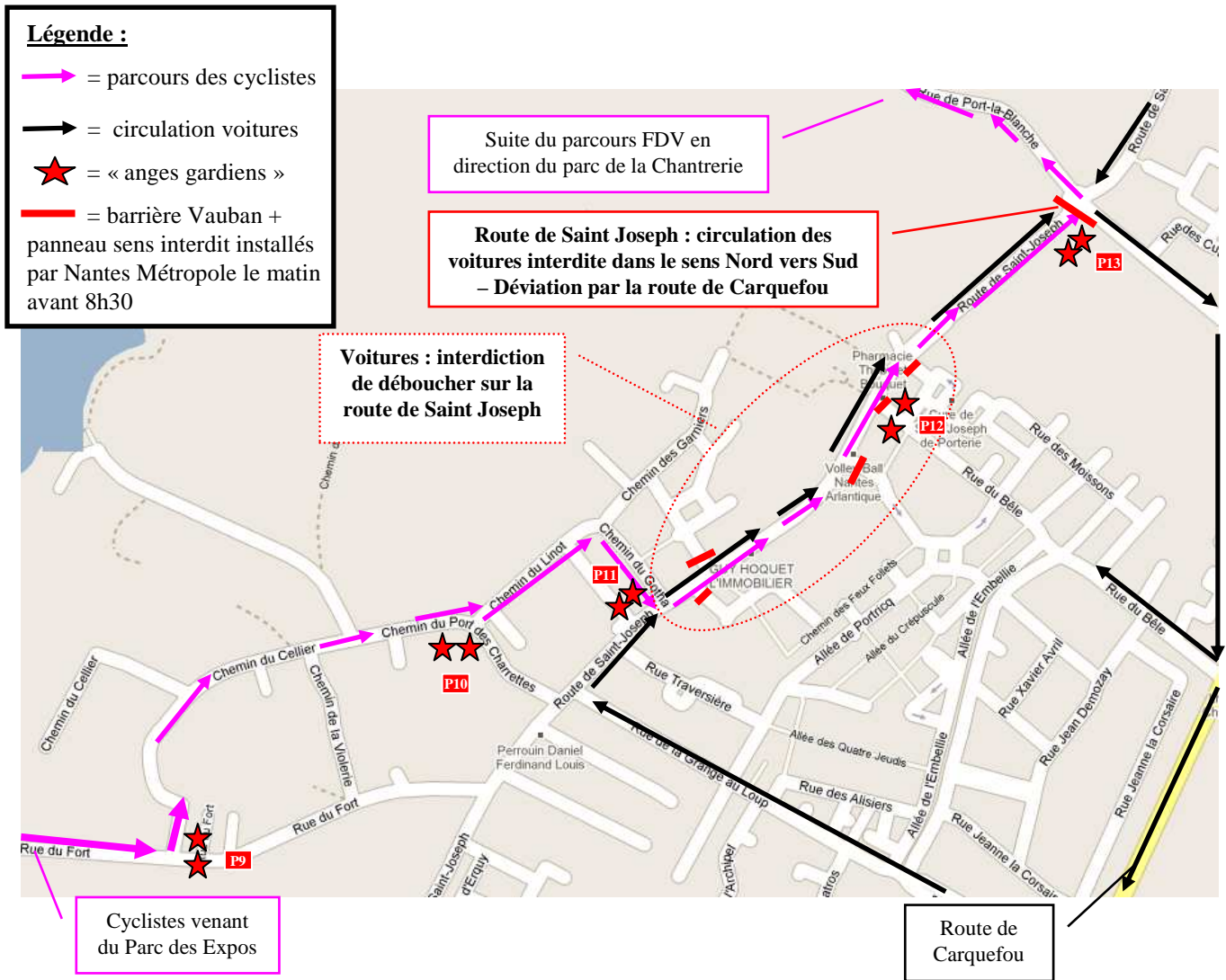


ZOOM 2 : Aménagement Bd Fleming pour la Fête du Vélo – Dimanche 6 juin 2010 – 8h / 19h

Dispositif prévu lors de la réunion repérage le 05 / 02 / 2010 avec Nantes Métropole, la Ville de Nantes, Place au Vélo



ZOOM 3 : Quartier Saint Joseph



Zoom 4 : Chemin de la Guiblinière

