

## ÉDITION SPÉCIALE VÉLOROUTE

Malgré plusieurs courriers et notre manifestation de juin 2007 à Dampierre sur le Doubs, le conseil général du Doubs persiste à remettre en cause l'enquête d'utilité publique à propos de la véloroute Nantes-Budapest, qui traverse notre département.

Nous obtenons toujours les mêmes réponses (au moins, on constate une certaine constance !) : « on fait des études complémentaires mais, en attendant, on entérine le passage de la véloroute par Etouvans (au lieu de rester sur les bords du canal du Rhône au Rhin) ».

Nous avons donc décidé avec 4 autres associations de cyclistes d'organiser une nouvelle manifestation à Dampierre sur le Doubs le samedi 29 mars à 14H00, place du lavoir.

M. Claude JEANNEROT, président du conseil général du Doubs sera invité par une lettre ouverte (lire ci-dessous), qui sera diffusée dans la presse la première semaine du mois de mars.

Les élus concernés, les associations de personnes handicapées et de rollers seront également invités.

Réservez cette date et **venez nombreux** : 50 personnes n'ont pas fait plier le conseil général l'an dernier, il en faut donc beaucoup plus cette année.

Si nous n'obtenons pas satisfaction le 29 mars, le projet risque fort d'être bouclé en l'état dès la fin 2008 et ce sont les usagers de la véloroute qui en subiront les conséquences.

Merci d'avance pour votre participation (dans la mesure du possible, venir à vélo) !

Le Président, Thierry PONCIN

## La véloroute Nantes – Budapest - Mer Noire

Lettre ouverte au président du conseil général du Doubs,  
C. JEANNEROT.

Monsieur le président,

la véloroute Nantes – Budapest – Mer noire (Eurovéloroute n°6) traverse le département du Doubs de St Vit à Allenjoie.

Son tracé a été validé lors de l'enquête d'utilité publique mais, depuis, il a été remis en cause par le conseil général du Doubs.

Deux raisons ont conduit à cette remise en cause :

- les rives du canal du Rhône au Rhin sont trop fragiles dans le secteur de Dampierre sur le Doubs pour supporter la piste cyclable
- la passerelle permettant de traverser le canal à l'Est de Colombier-fontaine représente un coût élevé

Le conseil général a donc entériné une nouvelle solution, qui consiste à quitter le bord du canal du Rhône au Rhin à Dampierre sur le Doubs pour monter à Étouvans par la D257 puis à rejoindre le canal à Colombier-Fontaine.

Cette solution **ne nous convient pas** car la D257 est une route étroite, sinueuse et pentue. Elle est difficile et dangereuse pour les cyclistes, elle constitue même

un véritable obstacle à la circulation des rollers et des personnes handicapées.

Malgré plusieurs courriers et une manifestation à Dampierre sur le Doubs le 23 juin 2007, les futurs usagers de la véloroute Nantes - Budapest - Mer Noire n'ont toujours pas été rassurés par le conseil général quant à la qualité de cette infrastructure à venir.

Les réponses obtenues de la part du conseil général sont toujours les mêmes : des études complémentaires sur la section concernée vont être lancées.

En attendant les travaux qui en découleront, la continuité de l'itinéraire sera assurée par la D257 entre Dampierre sur le Doubs et Colombier-Fontaine.

Or, si le tracé par Étouvans est appliqué, il n'y aura plus continuité de la Véloroute entre Montbéliard et

Besançon mais 2 tronçons sans liaison entre Dampierre et Colombier-Fontaine.

**La véloroute ne sera pas achevée.**

Dans la pratique, les cyclistes peu aguerris, les personnes handicapées et les usagers du roller feront demi-tour à l'un de ces 2 villages en fonction de leur provenance alors que la majorité des cyclistes amateurs ou sportifs, eux, resteront sur la D126 pourtant très dangereuse à cet endroit.

Et pourtant, des solutions existent :

- il est parfaitement possible de revenir au tracé initial, c'est à dire les berges du canal du Rhône au Rhin en les consolidant
- il est également possible de passer au nord du canal en utilisant le chemin partant de Dampierre au bord de la voie d'eau et en le reliant à l'ancienne voie romaine vers Colombier-Fontaine



Tout ceci n'est qu'une question de **priorité budgétaire**, en n'oubliant pas qu'une véloroute ne constitue pas une dépense à fonds perdus mais un investissement dont le rapport dépendra directement de la qualité de la réalisation.

Et que dire de l'image du département du Doubs auprès des touristes Allemands ou Autrichiens qui ne manqueront pas d'être abasourdis s'ils sont contraints de passer par Étouvans ! Enfin, combien notre département compte-t-il d'autres projets à la fois économique, puisque créateur d'emplois, sportif, écologique, sécurisant, porteur d'image positive... et qui concerne **80% de sa population** ?

**Un deuxième point noir** de la véloroute subsiste dans le Pays de Montbéliard : le franchissement du canal du Rhône au Rhin au Prés la Rose reste très difficile pour les cyclistes et les rollers et impossible pour les personnes handicapées.

Nous demandons à cet endroit l'installation d'une nouvelle passerelle aux normes des véloroutes.

Là encore, pas question pour nous d'annoncer l'achèvement de la véloroute sans résolution du problème.

Enfin, **le pont sur le Doubs** à Voujeaucourt est actuellement interdit à la circulation. Sa réfection, indispensable à la véloroute, est-elle prévue dans le budget ou, là encore, envisage-t-on une déviation provisoire ?

Tous ces constats nous ont conduit à organiser une nouvelle manifestation à **Dampierre sur le Doubs, le samedi 29 mars 2008** à partir de 14H00.

Vous y êtes cordialement invité : vous pourrez ainsi vérifier avec nous, sur le terrain, la difficulté que rencontrera une partie de la population pour utiliser la véloroute.

*Nous vous remercions par avance pour votre implication et pour votre participation le 29 mars en vous priant de recevoir, monsieur le président, nos sincères salutations.*

Associations cyclistes signataires :

- VéloCITÉ Pays de Montbéliard,
- Vélo-club de Montbéliard,
- Cyclo-randonneurs de Valentigney,
- AUB (association des cyclistes urbains de Besançon représentant également l'AF3V sur le département du Doubs),
- Véloxygène90 (Belfort).

## Fête du vélo 2008

Cette année, la fête du vélo aura lieu les **samedi 7 juin et dimanche 8 juin**, c'est à dire, pratiquement au jour près, 10 ans après la naissance de notre association.

Déjà 10 ans d'histoire !!

... alors le thème de la fête du vélo 2008 sera celui de l'histoire du vélo dans le Pays de Montbéliard.

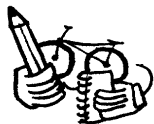
L'idée de base est d'avoir un point fixe bien visible du public à Montbéliard, point fixe comportant des animations et d'où partiront 2 fois le samedi après-midi (14H et 16H) et 2 fois le dimanche après-midi (horaires identiques) des visites guidées à vélo, qui se rendront à l'exposition cycles du Musée Peugeot de Sochaux via la véloroute.

La CAPM a été contactée pour participer à cette fête du vélo (notamment financièrement), mais nous n'avons pas encore eu de réponse officielle à ce jour (proximité des élections ?).

Cela ne nous empêche pas de travailler avec le service animation du patrimoine de la CAPM, qui se chargera des commentaires et avec le service animation de Montbéliard pour les modalités pratiques (le point fixe sera situé place Denfert, devant les halles de Montbéliard).

**Réservez cette date...** nous aurons besoin de beaucoup de volontaires pour tenir les stands et accompagner les visites guidées !

→ *plus de détails vous seront fournis dans le n° 18 de véloCITÉ-infos (mai 2008).*



### les prochaines réunions mensuelles :

les lundis 10/03/08 – 07/04/08

05/05/08 – 02/06/08

toujours à 18h - salle Bauhin, 1, rue du Château à Montbéliard .

**Cotisation 2008 : 5 €, Soutenez votre association !**

## Autres infos :

### Location de vélo à la CAPM :

La CAPM vient d'engager une réflexion à ce sujet.

A l'heure actuelle, il est plutôt envisagé une vélostation centralisée plutôt qu'un système de libre service type Vélov' ou Vélib'.

Vélostation centralisée ou stations en libre service ? Nous en avons débattu à notre dernière réunion mensuelle de l'association et la réponse n'est pas évidente. Il nous faut une structure centralisée pour des services de location, de gardiennage, d'entretien et de sensibilisation/information du public mais l'agglomération de Montbéliard étant assez éclatée (plusieurs centres importants), il serait également intéressant de disposer d'un réseau en libre-service.

→ *vous pouvez nous faire part de votre avis !*

### Elections municipales et cantonales partielles :

Je voudrais récupérer les programmes des différents candidats (ceux que vous recevrez dans vos boîtes aux lettres) pour ne conserver en définitive que ceux des élus.

But : voir lesquels s'intéressent au vélo... et pouvoir représenter plus tard leurs promesses aux élus qui auraient des problèmes de mémoire.

→ *merci à chacun de mettre ces documents de côté (sauf pour Montbéliard : je les ai) et de m'avertir ou de les déposer dans la boîte aux lettres de l'association, 1 rue du château.*

Thierry PONCIN

### contacts :

courrier : VéloCITÉ Pays de Montbéliard, espace associatif, 1 rue du Château, 25200 MONTBELIARD

courriel : [montbeliard@fubicy.org](mailto:montbeliard@fubicy.org)

site Internet :

[www.montbeliard.fubicy.org](http://www.montbeliard.fubicy.org)