

- **Gardez le contact visuel** : si vous ne voyez pas les yeux du chauffeur dans les rétroviseurs, c'est qu'il ne vous voit pas. Surveillez clignotants, feux et alarme de recul du bus ou du camion. A vélo, aucun écouteur sur les oreilles !



- **Restez bien visible** : portez des vêtements clairs, gilets fluo, bandes rétro-réfléchissantes, surtout en cas de faible luminosité. Entretenez régulièrement les dispositifs d'éclairage obligatoires du vélo.
- **Signalez à l'avance vos changements** de position en tendant le bras, et regardez dans toutes les directions au moment de tourner.
- **Ne vous arrêtez jamais sous les rétroviseurs** ou à leur hauteur. Si c'est le camion qui s'arrête à votre hauteur, établissez un contact visuel, soyez très vigilant lorsqu'il démarre.
- Lorsqu'un bus ou un camion change de direction, **ne le dépassez pas** ni par la droite ni par la gauche et ne vous arrêtez jamais près de lui, même sur une bande cyclable. Restez à distance !

### Conducteurs de bus et camions :

Veillez à la sécurité des cyclistes et des piétons en **respectant la distance minimale de dépassement** de 1 m (1,50 m hors agglo), et gardez constamment le contact visuel avec les autres usagers.  
**Prenons tous conscience de ces risques !**

4,5 % des accidents de la circulation impliquant un cycliste sont mortels (source ONISR/DSCR - 2012). Si les accidents vélo - poids lourds sont rares, ils sont très **souvent meurtriers pour le cycliste**.

Tous ces conseils sont valables pour circuler autour des véhicules à petit et à grand gabarit : bus, camions ou véhicules utilitaires. La visibilité, la formation des chauffeurs, les conditions de circulation sont à chaque fois spécifiques.

La **Sécurité Routière** a conclu une charte de partenariat en matière de sécurité routière avec les fédérations du transport routier dont l'objectif est d'initier de nouvelles actions de prévention.

Acteur majeur du transport public de voyageurs, **Keolis** conjugue vélo et transport en commun dans chaque projet de mobilité et consulte régulièrement les associations d'usagers.



Fédération française  
des Usagers de la Bicyclette  
12 rue des Bouchers • 67000 Strasbourg  
Tél. : 03 88 75 71 90 • Fax : 03 88 36 84 65  
fub@fubicy.org  
www.fubicy.org

Distribué par :



Illustrations : Armandine Dupré de Pignon sur rue - Crédit photos : FUB / EVAD Dijon / Richard Mallon - Fotolia

Keolis

SÉCURITÉ ROUTIÈRE  
TOUS RESPONSABLES



# Les angles morts

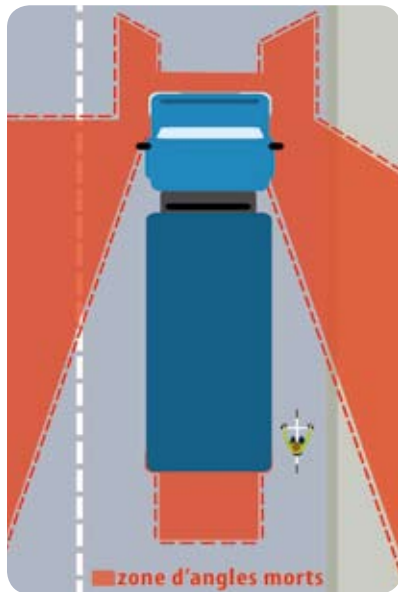
# Changement de direction Arrêts et couloirs de bus

Cyclistes, savez-vous que les conducteurs de camions et d'autobus ne vous voient pas toujours ?

Ils ne distinguent pas certaines parties de la route autour de leur véhicule. C'est ce qu'on appelle un angle mort. Pour le chauffeur, le cycliste est à certains moments invisible, d'où les risques d'accidents graves.



Il existe quatre zones de visibilité discontinue autour du véhicule lourd : à l'avant, à l'arrière et sur les côtés !

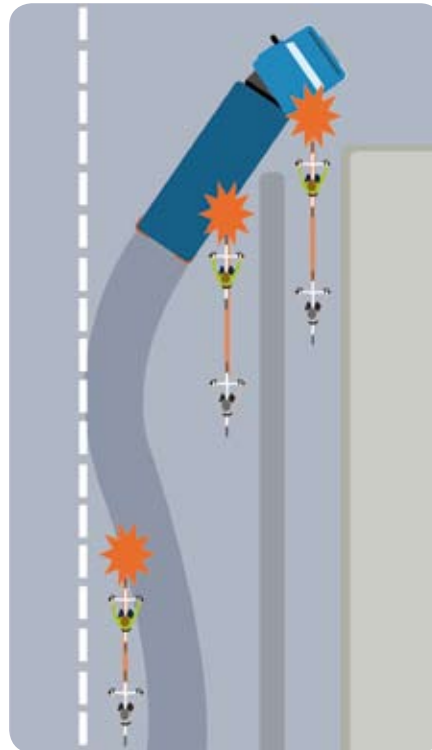


Les angles morts sont mobiles et **varient avec ses changements de trajectoire**, par exemple lorsque le chauffeur doit se déporter pour éviter une voiture mal garée ou un obstacle imprévu.

## Attention, le danger s'accroît lorsque le véhicule tourne...

Lorsqu'un bus ou un camion tourne à gauche, à droite ou change de voie de circulation, il a besoin d'un **espace supérieur à sa largeur**.

S'il vire à droite par exemple, il se déporte d'abord sur sa gauche, laissant croire au cycliste qu'il lui laisse la place de passer. En réalité, ses roues arrière passent au ras du trottoir, et **l'arrière de sa caisse ou de sa remorque se déporte sur la gauche**.



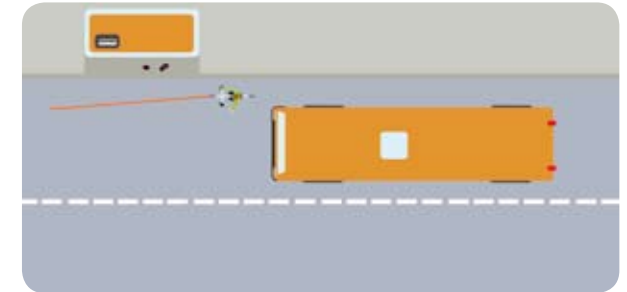
En l'absence de signalisation contraire, sur une bande cyclable ou une piste longeant la chaussée, le vélo est prioritaire sur les véhicules qui tournent.

Néanmoins, **assurez-vous qu'aucun véhicule à grand gabarit ne s'apprête à virer**, car vous vous trouvez dans un angle mort de vision. **Votre trajectoire peut être cisailée.**

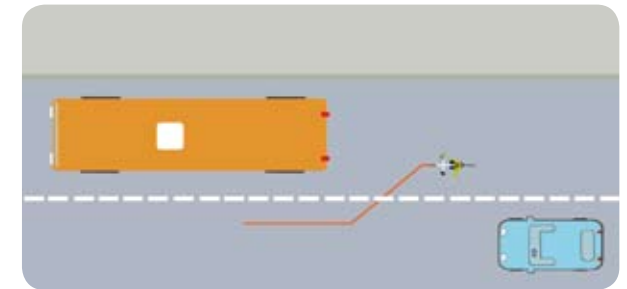
## Les arrêts de bus

Avant un arrêt, vérifiez que vous n'êtes pas suivi par un véhicule.

À vélo, il est plus prudent de **prendre sa place sur la chaussée** pour ne pas inciter le chauffeur à vous frôler et à vous coincer contre le trottoir.



Si vous roulez derrière un bus et s'il marque son intention de s'arrêter, **anticipez votre dépassement**. Montrez bien aux véhicules qui vous suivent votre souhait de dépasser.



## Les couloirs de bus

Il est très dangereux pour un cycliste de se retrouver coincé entre une voiture à sa gauche et un bus à sa droite. C'est pourquoi de nombreuses agglomérations autorisent les cyclistes à **rouler dans les couloirs de bus**.

La FUB milite pour la **généralisation de ce principe**, car l'expérience montre que la **cohabitation sans conflits** des différents modes de transport (cyclistes, bus, mais aussi taxis) est possible.